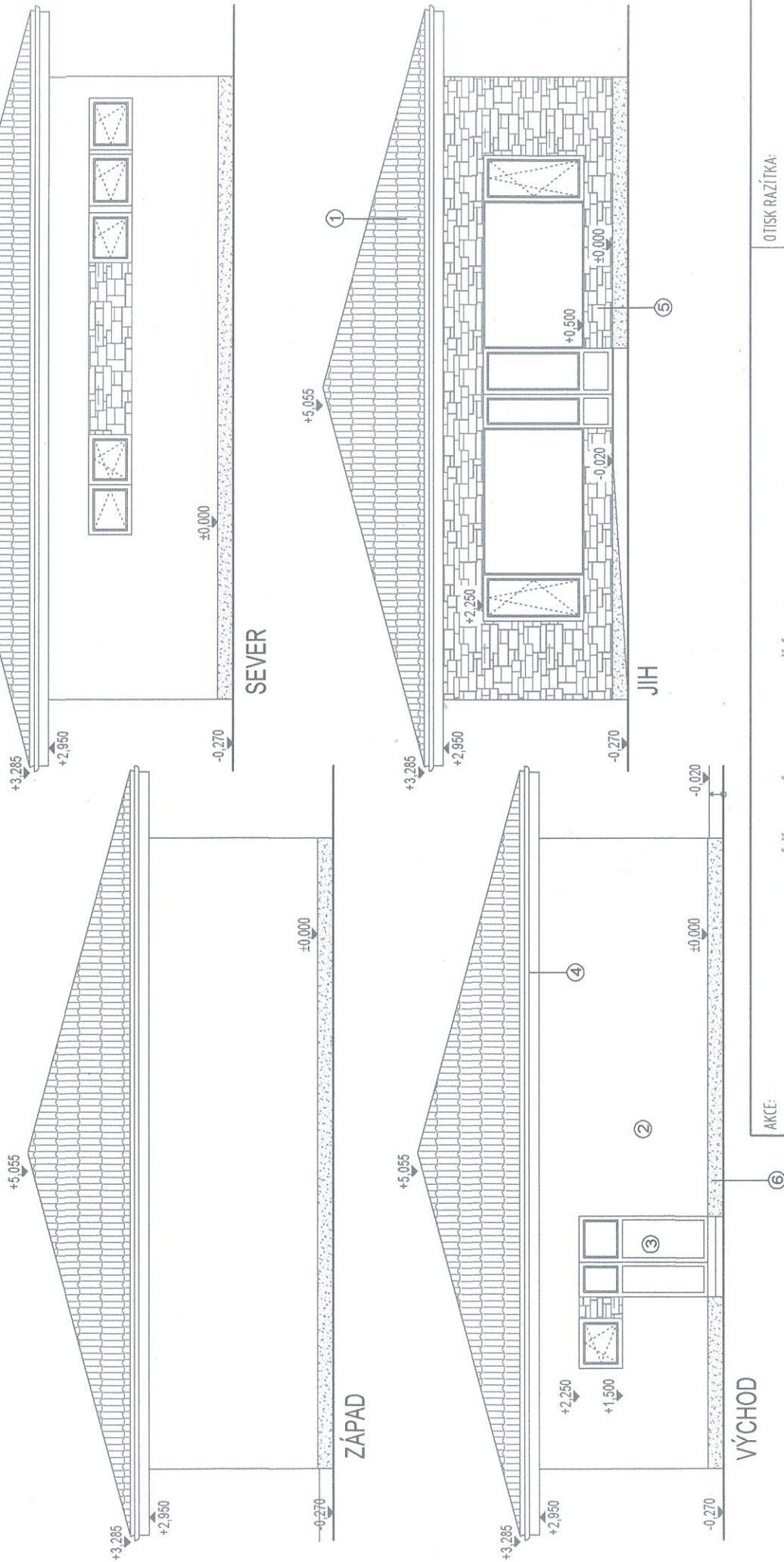


ZÁKLADNÍ DIMENZE NOSNÝCH KONSTRUKCÍ STAVBY ISTROPY, KROVY, ...ATD) VIZ D.1.2 - KONSTRUKČNÍ ČÁST

PODROBNÝ POPIS POŽÁRNÍ BEZPEČNOSTI STAVBY VIZ D.1.3 - POŽÁRNÍ ZPRÁVA

TATO DOKUMENTACE JE VYPRACOVÁNA V ROZSAHU POTŘEBNÉM PRO VYDÁNÍ ÚZEMNÍHO ROZHODNUTÍ A STAVEBNÍHO POVOLENÍ DLE POŽADAVKŮ DANÝCH PŘÍLOHOU Č.4 VYHLÁŠKY Č.499/2006 Sb.

FINALNÍ, DETAILNÍ ŘEŠENÍ VŠECH KONSTRUKCÍ A DETAILŮ BUDE ŘEŠENO V DALŠÍM STUPNI DOKUMENTACE (DOKUMENTACE PRO PROVÁDĚNÍ STAVBY DLE PŘÍLOHY Č.6 K VYHLÁŠCE Č.499/2006 Sb.)



OTISK RAZÍTKA:

PRODEJNA SMÍŠENÉHO ZBOŽÍ - OHROBEC

AKCE:

STAVEBNÍK: OBEC OHROBEC, U RYBNÍKŮ II. ČP. 30, 252 45 OHROBEC	MÍSTO STAVBY: OHROBEC	VYPRACOVAL: JAN KRÁL
VÝKRES: POHLEDY	ODDÍL A ČÍSLO VÝKRESU: D.1.1 - 05	DATUM: 01/2018
		MĚŘÍTKO: 1:100

LEGENDA:

- ① LEHKÁ KRYTINA LINDAB MEGA
- ② OMÍTKA BAUMIT NANOPOR TOP K2, SVĚTLÝ PASTELOVÝ ODSTÍN
- ③ PLASTOVÁ OKNA, TROJSKLO, BARVA IMITACE DŘEVA
- ④ KLENPIŘSKÉ PRVKY Z TÍŽA, NEBO SYSTÉMOVÉ K POUŽITÍ STŘEŠNÍ KRYTINĚ
- ⑤ KAMENNÝ NEBO KERAMICKÝ OBKLAD
- ⑥ MARMOLIT, TMAVŠÍ ODSTÍN

Jan Král  AUTORIZOVANÝ TECHNIK PRO POZEMNÍ STAVBY, ČA.0009885, IČO.62981992, KE HRŠTÍ 171, JÍLOVÉ U PRAHY, Z54-01.PROJEKT.KRAL@VOLNY.CZ, 777 698 367