

LEGENDA:

- ①. ŠTUKOVÁ OMÍTKA - TMAVĚ ŠEDÁ
- ②. ŠTUKOVÁ OMÍTKA - BÍLÁ

VÝPLNĚ OTVORŮ SYSTÉMU EURO, DŘEVO

Zodpovědný projektant:	Ing. Lukáš Halašta	Vypracoval:	Ing. Milan Vít
Okres: Praha - západ	Katastr.území: Praha - západ, parc.č. 438/1	Datum:	5/2025
Investor: Obec Ohrobec, U Rybníků II š.p.30, 25245 Ohrobec, IČO: 00241491		Měřítko:	1:50
Akce:	REVITALIZACE OBJEKTU NA ZÁKLADNÍ ŠKOLU	Formát:	A1
Stavební část:	ZÁPADNÍ POHLED	Číslo výkresu:	11.



LEGENDA:

- ①. ŠTUKOVÁ OMÍTKA - TMAVĚ ŠEDÁ
- ②. ŠTUKOVÁ OMÍTKA - BILÁ

VÝPLNĚ OTVORŮ SYSTÉMU EURO, DŘEVO

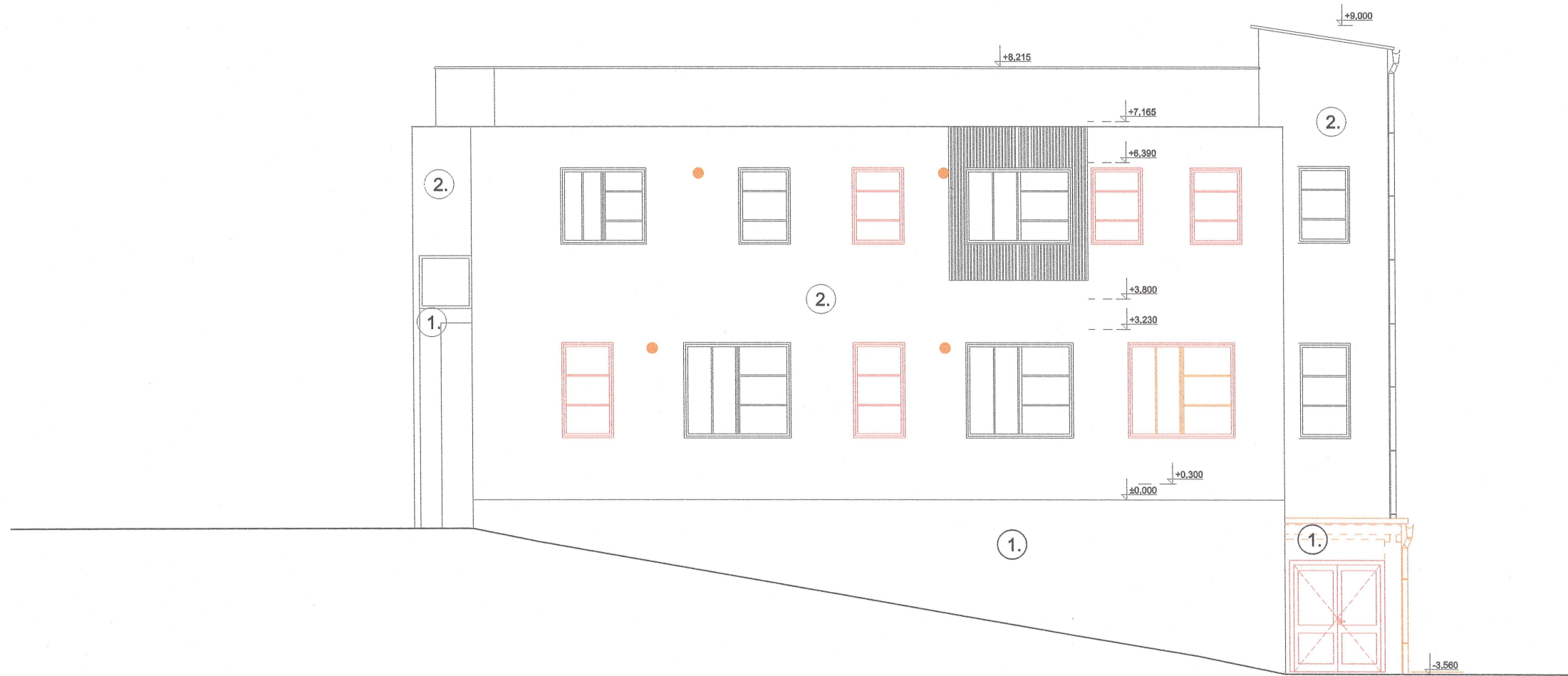
Zodpovědný projektant:	Vypracoval:		
Ing. Lukáš Halaš	Ing. Milan Vít		
Okres: Praha - západ	Katastr. území: Praha - západ, parc.č. 438/1		
Investor: Obec Ohrovec, U Rybníků II čp.30, 25245 Ohrovec, IČO: 00241491		Datum:	5/2025
Akce:	REVITALIZACE OBJEKTU NA ZÁKLADNÍ ŠKOLU	Měřítko:	1:50
		Formát:	A1
Stavební část:	SEVERNÍ POHLED	Číslo výkresu:	9.



LEGENDA:

- ① ŠTUKOVÁ OMÍTKA - TMAVĚ ŠEDÁ
- ② ŠTUKOVÁ OMÍTKA - BÍLÁ
- LOKÁLNÍ VĚTRACÍ JEDNOTKA
- VÝPLNĚ OTVORŮ SYSTÉMU EURO, DŘEVO
- ▨ MODŘÍNOVÉ LATKY 40/60 NA NOSNÉM DŘEVĚNÉM RASTRU

Zodpovědný projektant:	Vypracoval:		
Ing. Lukáš Halašta	Ing. Milan Vít		
Okres: Praha - západ	Katastr. území: Praha - západ, parc.č. 439/1	Datum:	5/2025
Investor: Obec Ohrobec, U Rybníků II čp.30, 25246 Ohrobec, IČO: 00241491		Měřítko:	1:50
Akce: REVITALIZACE OBJEKTU NA ZÁKLADNÍ ŠKOLU		Formát:	A1
Stavební část: JIŽNÍ POHLED		Číslo výkresu:	8.



LEGENDA:

- ①. ŠTUKOVÁ OMÍTKA - TMAVĚ ŠEDÁ
- ②. ŠTUKOVÁ OMÍTKA - BILÁ

VÝPLNĚ OTVORŮ SYSTÉMU EURO, DŘEVO

Zodpovědný projektant:	Ing. Lukáš Halešta	Vypracoval:	Ing. Milan Vít
Okres: Praha - západ	Katastr.území: Praha - západ, parc.č. 438/1	Datum:	5/2025
Investor: Obec Ohrobec, U Rybníků II čp.30, 25245 Ohrobec, IČO: 00241491		Měřítko:	1:50
Akce:	REVITALIZACE OBJEKTU NA ZÁKLADNÍ ŠKOLU	Formát:	A1
Stavební část:	VÝCHODNÍ POHLED	Číslo výkresu:	10.